

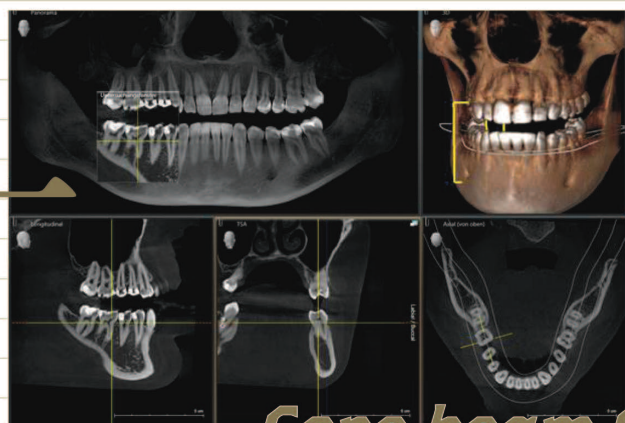
歯内療法の三種の神器

2025~2026

年々進化を遂げる三種の神器はもちろん、最新の根管洗浄法やバイオマテリアル、関連トピックスまで、
機器・材料と臨床の最新情報を網羅!!!

編集・執筆 **北村和夫**

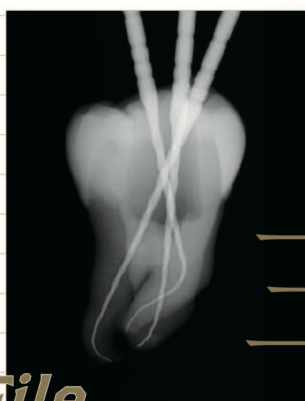
日本歯科大学附属病院



Cone beam CT



Microscope



Ni-Ti Rotary File

執筆 浅海利恵子

河合泰輔
浦羽真太郎
鈴木規元
峯野誠司
橋爪英城
中山雪詩
川島頌久
牛窪敏博
小柳圭史
小林 鷹
辻本恭久
渡辺泰平
清水直美
守屋雄太
八幡祥生
寺内吉継
飯塚純平
坂東 信
神戸 良
木ノ本喜史
田中利典
松崎英津子
中川寛一
辻 将
阿部 修
山内隆守
下山智義
嘉村康彦
下山泰明
長谷川達也
梅田貴志
須藤 享
田渕康允
石井 宏
岡本基岐
本野順士朗
富永敏彦
五十嵐 勝
辻本真規
横田 要
古澤成博
英保裕和

